



# **hansen**

**innenarchitektur  
materialberatung**

Dipl. Ing. Birgit Hansen  
Geisselstraße 44  
50823 Köln

T 49-(0)221-5 46 50 52  
F 49-(0)221-5 46 21 99

mail@hansen-  
innenarchitektur.de  
www.hansen-  
innenarchitektur.de

## **Ausbau Wohnhaus**

Ausbau Flur, Wohnraum und Bad

### ● **Die Aufgabe**

Im Flur des Einfamilienhauses sollte eine Garderobe mit Telefonplatz eingebaut werden. Im Wohnraum waren zahlreiche großformatige Bücher und die Steinesammlung unterzubringen, das vorhandene Sofa sollte einbezogen werden. Auch die HiFi-Anlage und der Fernseher waren zu integrieren. Das Ganze sollte dabei möglichst flexibel und leicht veränderbar sein.

### ● **Der Flur**

Der vorhandene Heizkörper ist mit einer Bank überbaut. Auf der Schreibtischplatte darüber kann man sich beim Telefonieren Notizen machen oder Nachrichten hinterlassen. Das Regal gegenüber ist zur Küchentür hin in der Tiefe gestaffelt. Im vorderen Teil ist Platz für Schals und ähnliches, im mittleren Teil hängt die Garderobe, darunter große Taschen. Im Ausziehschrank hinten sind die Schuhe untergebracht. Optisch zusammengehalten wird das Ganze durch eine Deckplatte mit Einbauleuchten, die zusätzlichen Stauraum bietet.

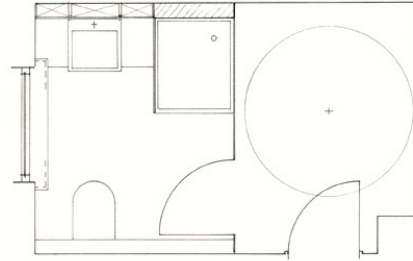
### ● **Der Wohnraum**

Hier ist eine Wand mit einem Paneelsystem verkleidet. Die Bücher stehen auf Böden aus satiniertem Glas in zwei Tiefen. Eine Vitrine für die Steinesammlung steht ebenfalls auf einem Glasboden. Am Sofa ist eine schwenkbare Leseleuchte an der Wand montiert. Der Container für die HiFi-Anlage und die CD's steht auf Rollen, das erleichtert Änderungen an der Verkabelung. Auch Fernseher und Videorecorder stehen auf einem rollbaren Podest, der Fernseher zusätzlich auf einem Drehteller. So ist fernsehen aus verschiedenen Positionen möglich.

### ● **Das Paneelsystem**

Das normalerweise im Ladenbau eingesetzte System besteht aus hochbelastbaren Aluminium-Profilen, die in beliebig beschichtbare Paneele eingenuet werden. In diese Profile werden dann die Glasböden an jeder gewünschten Stelle einfach eingeschoben. Die werkzeuglose Montage ermöglicht schnelle und leichte Veränderungen.

Fotos: Alistair Overbruck



**hansen**  
innenarchitektur  
materialberatung

### ● **Das Duschbad**

Im Rahmen eines Dachgeschoss-Ausbaus wurde eine neue Spindel-treppe eingebaut. Im gleichen Raum sollte ein zusätzliches (Dusch)-Bad entstehen. Dazu wurde das Bad zur Treppe hin mit einem Matt-gläselement abgetrennt. Dieses lässt Tageslicht in den Treppenraum und bildet gleichzeitig die Seitenwand der Dusche. Um die nötigen Abflussrohre verlegen zu können, wurde das Niveau des ganzen Ba-des um 18 cm angehoben. Die Fensterbank wurde vergrößert und bietet so eine zusätzliche Ablagefläche neben dem Waschtisch. Beide Ablagen bestehen aus wasserfestem Holz. Regalfächer, ebenfalls aus Mattglas, unter der Ablage bieten Stauraum. Die Vorwand über dem Waschtisch wurde zum Einbau von Spiegelschränken mit integrierter Beleuchtung genutzt. Die Feuchtbereiche wurden mit wasserblauem Glasmosaik verflies-t. Es bildet einen frischen Kontrast zum Holz. Die bodenbündige Dusche ist mit einer Ganzglasanlage abgetrennt, so hat man beim Duschen die Sicht nach außen und fühlt sich nicht ein-geengt.